

DESCRIPCIÓN DE LA EMPRESA

Objeto Social de la empresa: Producción y ejecución de eventos

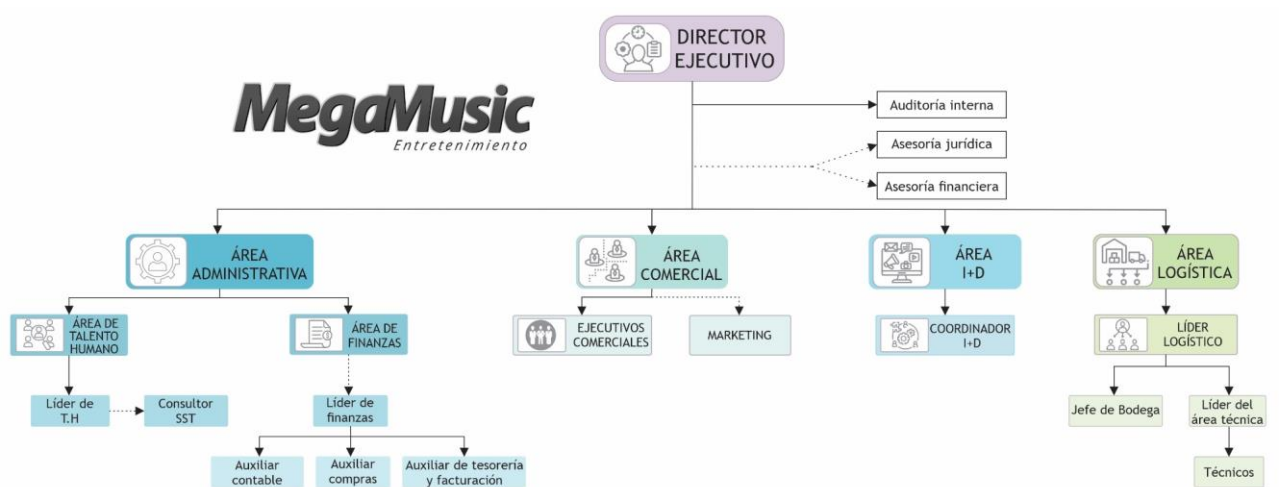
Número de empleados directos: 15

Número de empleados indirectos: 30

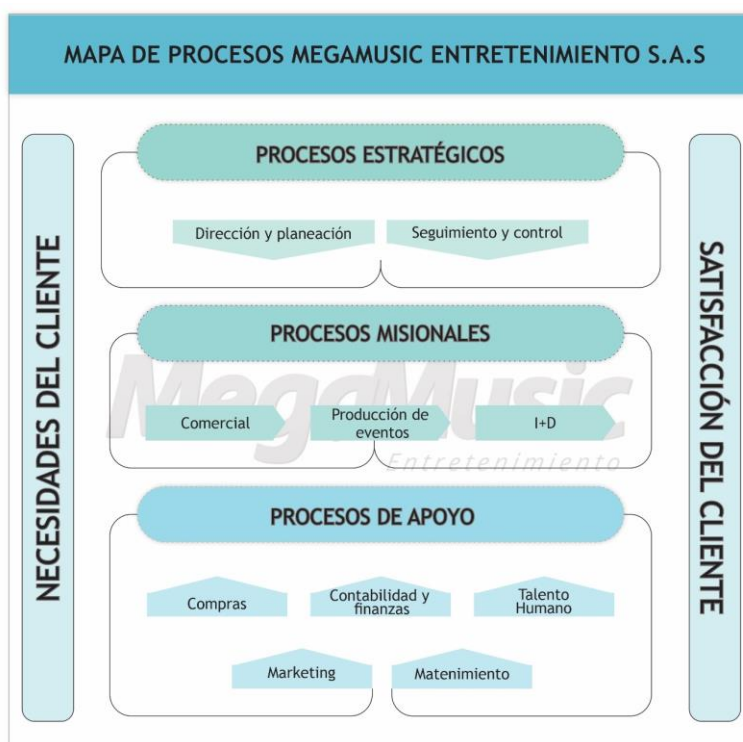
Número de empleados en el área del proyecto donde se desarrollará la práctica: 3

Número de cargos: 23

Organigrama de la empresa:



Mapa de procesos:



Procesos involucrados en el proyecto

- Dirección y planeación
- Talento Humano
- Producción de eventos

Ingresos o ventas del último mes (Pesos): \$138.218.065